

# 1200SJP

## MÁS CONVENIENTES

- Emisiones reducidas de hidrocarburos, monóxido de carbono, material particulado y NOx gracias al motor que cumple con los requisitos de la fase IIIB.

## MÁS EFICIENTES

- Movilidad completa en todo lugar de trabajo gracias al 40% de pendiente superable.

## MÁS VERSÁTILES

- Doble capacidad de carga y oscilación multidireccional líder de la categoría.

## MÁS FUNCIONALES

- Reducido número de botones e interruptores para posicionar la plataforma y menor tiempo de aprendizaje.

### Características estándar

- Plataforma de acceso bajo 0,91 m x 2,44 m
- Entrada lateral con barra abatible
- Operatividad multifunciones
- Joystick proporcional de maniobra accionado con el pulgar
- Joystick proporcional de control del brazo principal y de la oscilación
- Mando de velocidad variable para movimiento telescopio y giro plataforma
- Plumín articulado de 2,44 m
- Plumín JibPLUS® cuadridireccional con desplazamiento horizontal de hasta 180°
- Recogida lateral por propulsión en el plumín
- Giro propulsado de la plataforma de 180°
- Panel luminoso en la consola de la plataforma con indicación del estado de la máquina<sup>1</sup>
- Sistema detector de carga
- Cable de alimentación CA a la plataforma
- Cubiertas en ala de gaviota
- Doble capacidad seleccionable de la plataforma (230kg/450kg)
- Ejes extensibles extraíbles
- Luz indicadora y alarma de inclinación
- de más de 5 grados
- Eje oscilante anterior
- Estribos de elevación/ancleaje
- Contador de horas
- Interruptor selector de control en la base con cierre de llave
- Sistema hidráulico de detección de carga
- Cubeta para las herramientas en la plataforma
- Alimentación auxiliar de 12 V CC
- Sistema de alarma/apagado por avería del motor<sup>2</sup>
- Dirección en las 4 ruedas/dirección en 2 ruedas/marcha de cangrejo
- Velocidad lenta seleccionable en las funciones de desplazamiento, elevación y oscilación
- Tracción en las cuatro ruedas
- Bocina
- Transmisión hidrostática
- Bandeja de motor extraíble
- Sistema de control ADE® (Sistema electrónico de diseño avanzado)
- Sistema de protección JLG® SkyGuard®

<sup>1</sup> Las luces indicadoras se encienden en caso de problemas del motor, combustible bajo, inclinación excesiva, activación mandos de pedal.

<sup>2</sup> Las alarmas se activan en caso de presión baja del aceite o temperatura elevada del refrigerante; el apagado es manual a discreción del operador.



### Especificaciones estándar

Alimentación	
• Motor diésel	Deutz TCD 2.9 L4-55,4 kW
• Capacidad tanque combustible	117 l
Sistema hidráulico	
• Capacidad tanque hidráulico	250 l
• Alimentación auxiliar	12 V CC
Neumáticos	445/50D710 rellenos de espuma

<sup>3</sup> Disponible solo si está integrado con el paquete SkyPower®.

<sup>4</sup> Comprende seis bombillas de 40 W, cuatro montadas en la base giratoria y dos montadas en la plataforma.

<sup>5</sup> Comprende las luces de trabajo de la plataforma y las luces

delanteras y traseras.

<sup>6</sup> Comprende cubierta para tablero mandos, limpiabrazos y fuelles para cilindros.

### Accesorios y opciones

- Plataforma con entrada lateral de barra deslizante de 0,91 m x 1,83 m
- Puerta giratoria hacia adentro con cierre automático de 0,91 m x 1,83 m
- Conducto de aire de 13 mm a la plataforma
- Generador de 4.000 W integrado
- Paquete SkyPower® con generador de 7.500 W integrado
- Soldador SkyWelder® de 250 A en la plataforma<sup>3</sup>
- Paquete SkyGlazier® soporte para cristales y paneles
- Paquete Nite-Bright®<sup>4</sup>
- Alarma de movimiento
- Paquete iluminación<sup>5</sup>
- Faro destellante intermitente ámbar
- Enchufe y toma de corriente tipo europeo
- Paquete para condiciones adversas<sup>6</sup>
- Refrigerante aceite hidráulico
- Convertidor anti-chispas
- Sensor de proximidad Soft Touch para plataforma de 0,91 m x 1,83 m
- Sensor de proximidad Soft Touch para plataforma de 0,91 m x 2,44 m
- Faro de señal aérea (ILOS)
- Paquete climas polares
- Contador de horas del generador
- Aceite hidráulico sintético biodegradable
- Luces de trabajo de la plataforma
- Luces delanteras y traseras
- Color personalizado
- Neumáticos 445/65-24 macizos

# 1200SJP

## Prestaciones

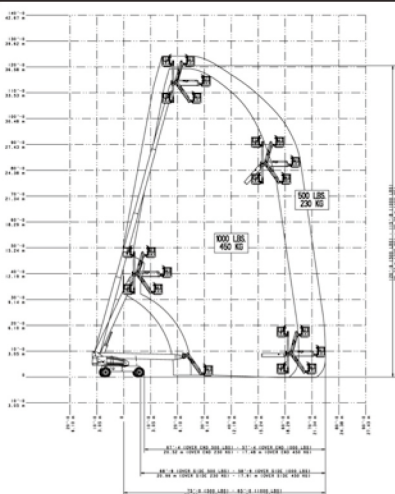
- Altura de trabajo 38,73 m
- Alcance de trabajo 23,51 m
- Rotación (continua) 360°
- Capacidad de carga
  - Limitada 450 kg
  - Ilimitada 230 kg
- Giro de plataforma (hidráulico) 180°
- Plumín – Longitud total 2,44 m
- Plumín – Rango de articulación 130° Vertical (+75°/-55°)
- Plumín JibPLUS® – Rango de articulación 180° Horizontal
  - A. Tamaño plataforma 0,91 m x 2,44 m
  - B<sup>1</sup>. Anchura total (ejes retraídos) 2,49 m
  - B<sup>2</sup>. Anchura total (ejes extendidos) 3,81 m
  - C. Giro de cola (posición de trabajo) 1,68 m
  - D. Altura de almacenaje 3,05 m
  - E<sup>1</sup>. Longitud de almacenaje 13,67 m
  - E<sup>2</sup>. Longitud para transporte 10,64 m
  - F. Distancia entre ejes 3,81 m
  - G. Distancia al suelo 0,30 m
- Peso de la máquina<sup>1/2</sup> 18.500 kg
- Presión máxima sobre el suelo 7,03 kg/cm<sup>2</sup>
- Velocidad 5,2 km/h
- Pendiente superable 45 %
- Oscilación del eje 0,30 m
- Radio de giro – Interno (ejes retraídos) 4,39 m
- Radio de giro – Externo (ejes retraídos) 6,86 m

<sup>1</sup> Algunas opciones o la conformidad con normas de ciertos países pueden conllevar un aumento del peso.

<sup>2</sup> Con neumáticos estándar.



## Radio de acción



## Dimensiones

