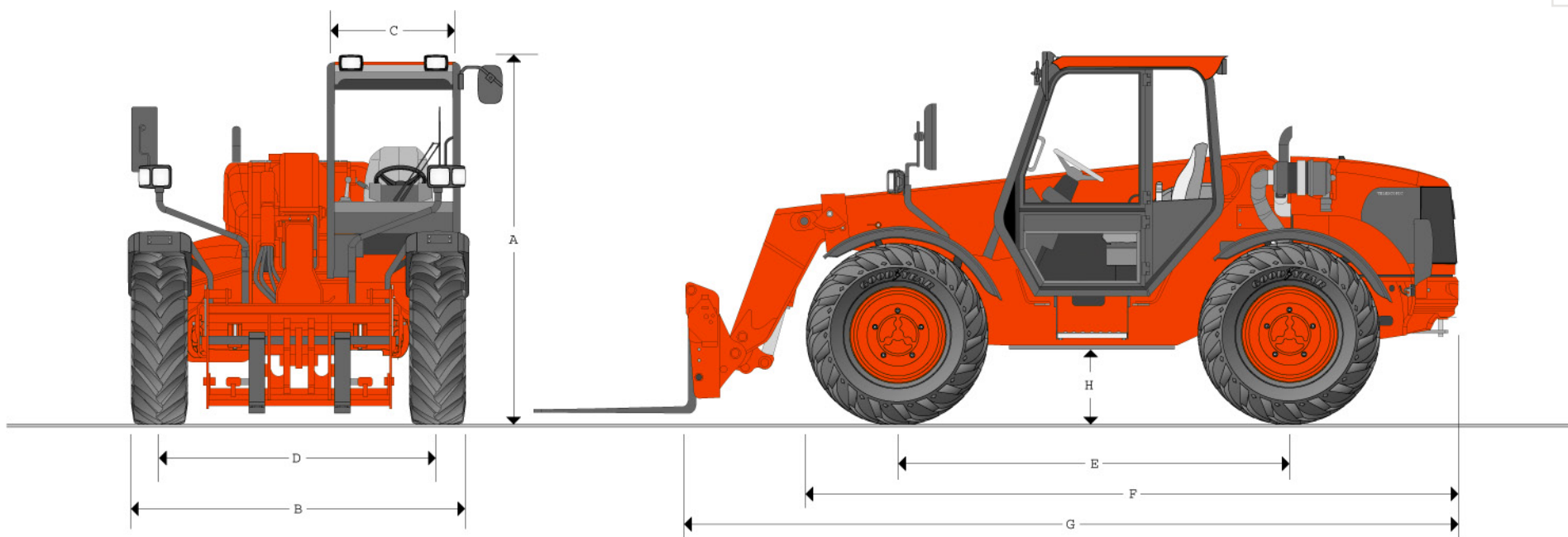


## MANIPULADORA TELESCOPICA JCB | 528-70/528S

CARGA MÁXIMA: 2,8 toneladas  
ALTURA MÁX. ELEVACIÓN: 6,7 m



### DIMENSIONES ESTÁTICAS

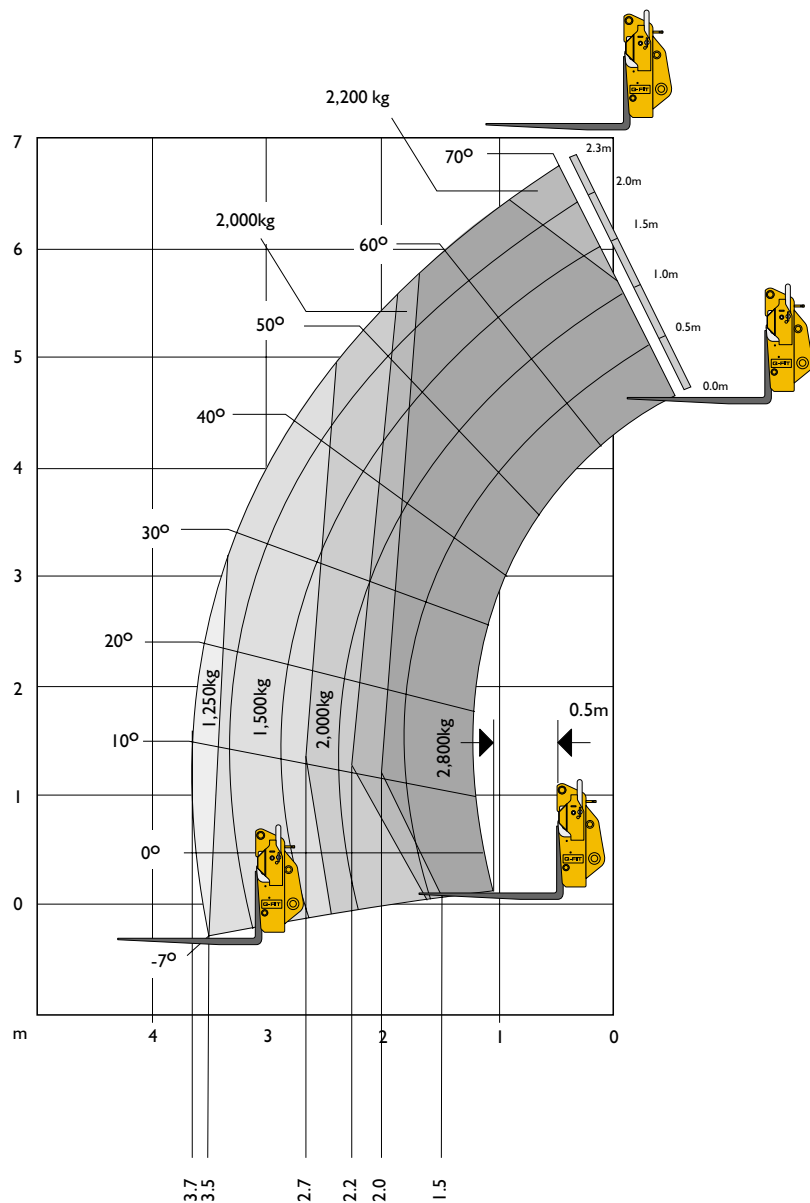
Modelo	528-70
	m
A Altura total	2,47
B Anchura total (sobre los neumáticos)	2,29
C Anchura interna de la cabina	0,88
D Ancho de vía	1,88
E Anchura total	2,70
F Longitud total a neumáticos delanteros	4,48
G Longitud total hasta el frontal del carro Q-fit	5,40
H Altura libre	0,45
Radio de giro exterior (sobre neumáticos), dirección en las cuatro ruedas	3,58
Peso kg	6350
Neumáticos	17,5

\* Dependiendo del neumático especificado

Modelo	528S
	m
A Altura total	2,47
B Anchura total (sobre los neumáticos)	2,31
C Anchura interna de la cabina	0,88
D Ancho de vía	1,88
E Anchura total	2,70
F Longitud total a neumáticos delanteros	4,48
G Overall length to front of Q-Fit carriage	5,40
H Altura libre	0,45
Radio de giro exterior (sobre neumáticos), dirección en las cuatro ruedas	3,58
Peso kg	6675
Neumáticos	17,5 LR 24

## MANIPULADORA TELESCOPICA JCB | 528-70/528S

RENDIMIENTOS DE ELEVACION - 528-70/528S



RENDIMIENTOS DE ELEVACION - 528-70/528S

Modelo	528-70/528S	
Capacidad máxima de elevación	kg	2800
Capacidad de elevación a altura máxima	kg	2200
Capacidad de elevación al alcance máximo	kg	1250
Altura de elevación	m	6,75
Alcance máximo a altura máx. de elevación	m	0,48
Alcance máximo hacia delante	m	3,73
Alcance con una carga de 1 tonelada	m	3,73
Altura de colocación	m	6,06

Cumple la prueba de estabilidad de la EN1459 Anexo B

## MOTOR

La tecnología más reciente y un diseño avanzado proporcionan un bajo consumo de combustible, un nivel de ruido reducido, un par y una salida de potencia elevados, así como una fiabilidad total con el mínimo mantenimiento. Filtro de aire del tipo en seco, de dos etapas, con elementos primario y de seguridad.

Modelo		528-70	528S
Cubicaje	litros	4,4	4,4
Nº de cilindros		4	4
Diámetro	mm	105	105
Carrera	mm	127	127
Aspiración		De aspiración natural	Turbo
<b>Potencia nominal</b>			
Potencia a 2200 rpm.	kW (HP)	62,0 (82,5)	74,5 (100)
<b>Par Nominal</b>			
Par a 1400 rpm.	Nm	308	415

## TRANSMISION

Transmisión Syncro Shuttle de JCB que incorpora convertidor de par, caja inversora y caja de 4 velocidades, todas ellas sincronizadas, en una sola unidad montada de forma elástica. Control electrohidráulico de la dirección a través de un conmutador montado en la columna de la dirección para un movimiento modulado hacia delante / hacia atrás.

Conmutador combinado montado en la columna de la dirección que incorpora el control direccional y marchas con cambio asistido, 4 velocidades adelante y 4 velocidades atrás.

Conmutadores de desconexión de la transmisión a la palanca del cambio y al control de la cargadora para un rápido cambio de las marchas. Velocidad de desplazamiento

528-70	25 km/h
528S	30 km/h

**Palieres de eje delantero y trasero:** Tipo de reducción de cubo epicicloidial. Tracción permanente a las cuatro ruedas.

## FRENOS

**Frenos de servicio:** Hidráulico, autoajutable, multidisco e inmersos en aceite, en el eje delantero.

**Freno de mano:** Freno de disco de accionamiento manual sobre la salida de la caja de velocidades.

## PLUMA Y BASTIDOR

La pluma está fabricada en acero de alta resistencia.

Pastillas de ajuste de gran dureza y bajo mantenimiento.

Portaimplementos JCB con autonivelación con bloqueo del pasador, que admite horquillas para paletas y una amplia gama de accesorios.

Un servicio hidráulico auxiliar en el extremo de la pluma montado como elemento estándar.

## SAFETY CHECK VALVES

Válvulas de seguridad en los cilindros de elevación, volteo y extensión.

# MANIPULADORA TELESCOPICA JCB | 528-70/528S

## SISTEMA HIDRAULICO

Bomba de engranajes simple, con filtro de succión.

Presión operativa del sistema	bar	241
Caudal a la presión del sistema a 2200 r.p.m.	l/minutos	80
<b>Tiempos de los ciclos hidráulicos</b>		<b>Segundos</b>
Elevación de la pluma		8,4
Descenso de la pluma		6,0
Extensión		6,9
Retracción		6,6
Descarga del cazo		2,6
Llenado del cazo		3,6

## SISTEMA ELECTRICO

12V con masa en el negativo. Batería de 115 Ah para servicio pesado con cortacorrientes, luces de carretera completas e indicadores de dirección. Luz y alarma de marcha atrás. Intermitentes de emergencia. 528S - alternador de 85 Amperios.

528-70 - alternador de 65 Amperios.

## CABINA DE LUJO

Cabina silenciosa, segura y confortable que se ajusta a las normas ROPS ISO 3471 y FOPS ISO 3449. Cristales templados en todo el perímetro con parabrisas laminado en el techo. Barras en el techo, limpiaparabrisas con lavado en los parabrisas frontal, trasero y del techo. Ventanilla trasera practicable. Calefactor / dispositivo de desempañado. Sistema de advertencia audiovisual para la temperatura del refrigerante, la presión del aceite del motor, el filtro del aire, la carga de la batería, la presión y la temperatura del aceite de la transmisión. Contador de horas, indicador de la velocidad en carretera e inclinómetro. Asiento con suspensión ajustable.

**Mandos:** Dos palancas de control de acción directa sobre el distribuidor y joystick multifunción. Pedales del acelerador y del freno.

**Opciones de mando:** Joystick (528S).

**Indicador del momento de carga:** Sistema de advertencia con indicador audiovisual automático del momento de carga a nivel de los ojos, que recibe una señal procedente de un sensor de carga en el eje trasero.

Este sistema supervisa de forma continua la estabilidad de la máquina hacia delante y permite que el operador mantenga el control en todo momento.

## DIRECCION

**528-70** - Dirección permanente en las 4 ruedas.

**528S** - 3 opciones de modos de dirección: dirección en 2 ruedas, dirección en las 4 ruedas y dirección de cangrejo.

**Opción:** Sistema de 3 modos de dirección que proporciona dirección en 2 ruedas, dirección en las 4 ruedas y dirección de cangrejo.

## OPCIONES Y ACCESORIOS

**Opciones:** Transmisión Powershift con 4 velocidades (528S), ejes delanteros con diferencial de patinaje limitado (528S), luces de trabajo, faro rotativo, extintor de incendios, protección para el parabrisas frontal, aire acondicionado (528S), alternador protegido contra corrosión, radiador con recubrimiento epoxy, enganche de remolque mecánico o hidráulico para un peso bruto máximo de 8 toneladas (2 toneladas de carga sobre el enganche) completo con base de enchufe para las luces del remolque y elementos hidráulicos para el basculamiento del remolque (528S), frenos del remolque progresivos (528S), cierre de pasador hidráulico para accesorios. 2 servicios auxiliares en el extremo de la pluma. Auxiliar de pluma de alto caudal.

**Accesorios:** Carro del tipo Q-fit. Sírvase ponerse en contacto con su concesionario local por lo que respecta a los detalles de la gama completa.