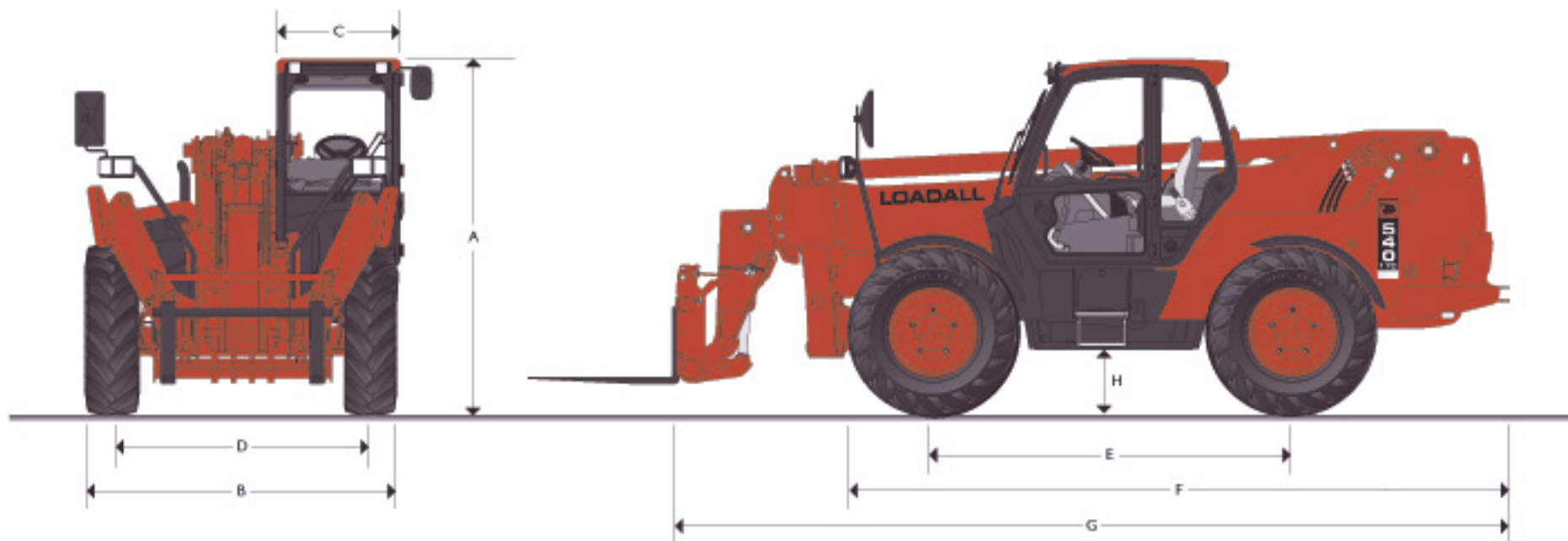


## MANIPULADORA TELESCÓPICA JCB | 540-170

CARGA ÚTIL MÁX:	4,0 toneladas
ALTURA MAX. DE ELEVACION:	16,7 metros
POTENCIA MÁX. DEL MOTOR:	74,6 kW (100hp)



### DIMENSIONES ESTÁTICAS

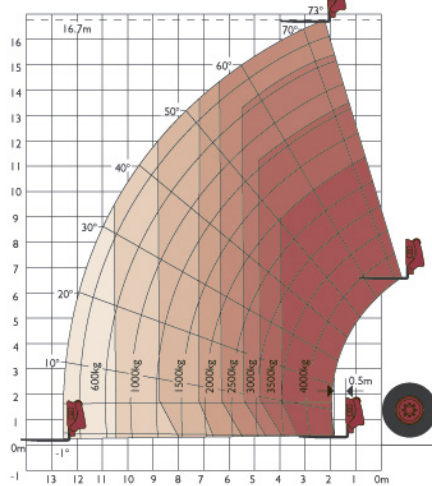
Modelo	540-170
	m
A Altura total	2,69
B Ancho total	2,44
C Ancho interior de la cabina	0,94
D Ancho de vía delantero	1,90
E Distancia entre ejes	2,75
F Longitud total hasta neumáticos delanteros	5,08
G Longitud total hasta el tren delantero	6,36

Modelo	540-170
	m
H Espacio en relación con el suelo	0,40
Ancho sobre neumáticos	2,35
Ancho sobre los estabilizadores completamente extendidos	3,34
Radio de giro externo (sobre neumáticos)	4,1
Peso	kg 12160
Neumáticos	15,5

# MANIPULADORA TELESCÓPICA JCB | 540-170

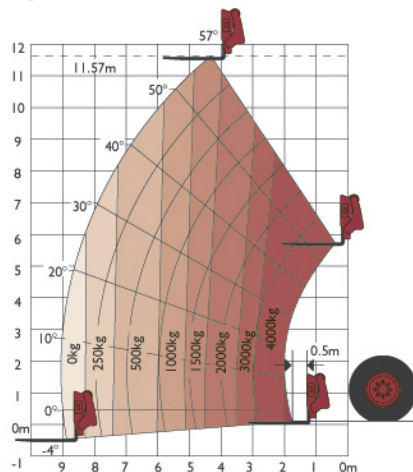
## RENDIMIENTO DE ELEVACION

Con estabilizadores extendidos



Con estabilizadores recogidos

(Ángulo de oscilación de nivelación de chasis +9°)



## RENDIMIENTO DE ELEVACION

Modelo	540-170	
<b>Con estabilizadores extendidos</b>		
Capacidad de elevación máxima	kg	4000
Capacidad de elevación a altura total	kg	2500
Capacidad de elevación a alcance máximo	kg	600
Altura de elevación:	m	16,7
Alcance a altura de elevación máxima	m	2,05
Alcance delantero máximo	m	12,50
Alcance con carga de 1 tonelada	m	10,50
Altura de colocación	m	16,20

Cumple con la prueba de estabilidad EN 1459 anexo B.

<b>Con estabilizadores recogidos</b>		
Capacidad de elevación máxima	kg	4000
Capacidad de elevación a altura máx	kg	1500
Capacidad de elevación a alcance máximo	kg	0
Altura de elevación	m	11,57
Alcance a altura de elevación máxima	m	4,15
Alcance delantero máximo	m	9,04
Alcance con carga de 1 tonelada	m	6,00
Altura de colocación	m	10,90

Cumple con la prueba de estabilidad EN 1459 anexo B.

## MOTOR

4 cilindros. Diámetro interior 100mm; carrera 127mm; cilindrada 3,99 litros.

Tecnología puntera y diseño avanzado, bajo consumo de combustible, menos ruido, par motor y potencia elevados, fiabilidad total y mantenimiento mínimo.

Camisas secas preacabadas fácilmente sustituibles, cigüeñal con 5 apoyos y tratamiento térmico. Pistones de expansión controlada. Filtro de aire seco de dos fases con elemento primario y de seguridad, y prefiltro.

El motor cumple con las regulaciones de la UE sobre emisiones de vehículos fuera de carretera (fase I).

**Opciones de motor:** Potencia a 2200 rpm - 74,6kW (100hp) turboalimentado - Par a 1400 rpm 402 Nm.

## TRANSMISIÓN

Caja de cambios JCB Powershift de 4 velocidades con convertidor de par, caja cónica y una caja de cambios Powershift de 4 velocidades, montadas en una unidad resistente.

Un interruptor combinado montado en la columna de la dirección que incorpora el control direccional, 4 marchas hacia delante y una hacia atrás.

Velocidad de desplazamiento 25km/h.

Ejes de transmisión delantero y trasero

Ejes de transmisión/dirección JCB con reducción mediante cubo epicicloidial JCB y diferenciales de reparto de par Max-Trac.

**Tracción permanente a las 4 ruedas.**

## FRENOS

**Frenos de servicio con asistencia hidráulica** - De activación hidráulica, regulación automática, de discos múltiples sumergidos en aceite situados en el eje delantero y trasero.

**Freno de estacionamiento** - Freno de disco operado a mano y situado a la salida de la caja de cambios.

## PLUMA Y PORTADOR

La pluma está fabricada en acero de alta resistencia.

Pastillas del bajo mantenimiento y alta resistencia.

El portador de alta visibilidad y nivelación automática JCB Q-fit con bloqueo mediante pasador accionado por palanca, admite horquillas para palés y una gran variedad de accesorios.

## VÁLVULAS ANTIRETORNO DE SEGURIDAD

Montado en los cilindros de inclinación del carro, del telescópico y de elevación de la pluma.

Las patas del estabilizador y los cilindros de nivelación del chasis están equipados con válvulas antiretorno instaladas en el vástago y el cabezal, y sistema de corte para interrumpir el movimiento al momento de subir la pluma.

## CAPACIDADES DE SERVICIO

	litros
Depósito de combustible	125
Depósito del hidráulico	131
Refrigerante	23

# MANIPULADORA TELESCÓPICA JCB | 540-170

## SISTEMA HIDRÁULICO

Bomba de engranajes doble con colador de succión y filtro que permite bajar/subir y extender/recoger.

Presión de funcionamiento del sistema:	bares	260
Caudal a la presión del sistema @ 2200rpm	ltr/min	90+72
<b>Tiempos del ciclo del sistema hidráulico</b>		<b>Segundos</b>
Bajar el estabilizador		6,6
Subir el estabilizador		4,9
Subir y extender la pluma		41,8
Bajar y recoger la pluma		33
Vaciar la cuchara		4,7
Llenar la cuchara		5,1

## SISTEMA ELÉCTRICO

Tierra negativa de 12 voltios. Batería de 125 AH. Alternador de 85 amp. Iluminación completa de carretera. Luz de marcha atrás. Direccionales. Aviso de peligro. Alarma de marcha atrás.

## CABINA

Cabina extremadamente segura y cómoda que cumple con la normativa ROPS ISO 3471 y FOPS ISO 3449. Todos los cristales tintados y cristal del techo solar laminado. Barras de techo, lava/limpia cristales trasero y del techo solar y calefactor/antivaho en el parabrisas. Ventanilla trasera con compuerta de apertura. Sistema de aviso acústico/visual para la temperatura del refrigerante, presión de aceite del motor, filtro de aire bloqueado, carga de la batería, presión y temperatura del aceite de la transmisión. Horómetro, velocímetro. Medidor de la temperatura del motor y de combustible. Palancas de mando hidráulicas tipo joystick. La columna ajustable incorpora un inversor de cambios de marcha tipo caña y de marcha hacia delante/atrás. Pedal del acelerador y del freno. Asiento con suspensión ajustable y freno de estacionamiento contiguo. Sistema de aviso a la altura del ojo con indicador automático del momento de carga el cual recibe la señal de un sensor de carga situado en el eje trasero. Este sistema supervisa continuamente la estabilidad hacia delante de la máquina y proporciona en todo momento el control al operador. Equipadas con inclinómetro de nivelación y lámparas indicadoras que avisan cuando los estabilizadores están sobre terreno firme. El tejadillo de seguridad igual que el anterior, pero con cristal lateral y techo solar acristalado únicamente (limpiaparabrisas y calefactor/antivaho no aplicable).

## DIRECCIÓN

Dirección asistida hidrostática.

Opción de tres modalidades de dirección: dirección en las ruedas delanteras; dirección en todas las ruedas; dirección de cangrejo: se opera desde la cabina mediante un interruptor de selección.

## OPCIONES Y ACCESORIOS

Opciones: luces de trabajo delanteras y traseras, faro baliza intermitente, extintor, neumáticos industriales, desconexión eléctrica de tracción a 2/4 ruedas, protección del parabrisas, protección de carga, asiento con suspensión de lujo, asiento con suspensión de lujo y calefacción, asiento con suspensión neumática, guarnecido de la cabina de lujo, persiana en el techo solar y el parabrisas, radio, aire acondicionado.

Accesorios: contacte con su distribuidor para obtener más información sobre la gama completa.