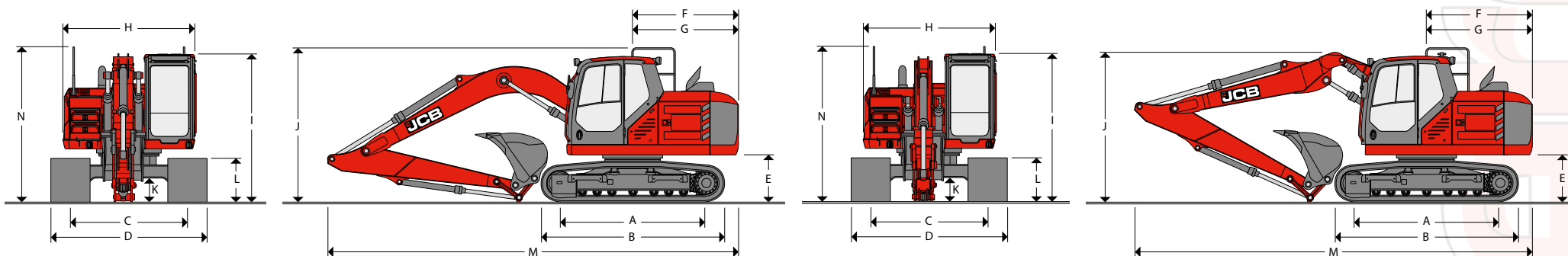


DIMENSIONES ESTÁTICAS



DIMENSIONES ESTÁTICAS

MODELO		131X			150X LC			150X HD									
A	Longitud de la oruga sobre el suelo	mm	2865		2865					3090							
B	Longitud total del bastidor inferior	mm	3590		3590					3940							
C	Ancho de vía	mm	1990		1990					2200							
D	Ancho entre orugas (zapatas de orugas de 500 mm)	mm	2490		2490					-							
D	Ancho entre orugas (zapatas de orugas de 600mm)	mm	2590		2590					2800							
D	Ancho entre orugas (zapatas de orugas de 700mm)	mm	2690		2690					2900							
D	Ancho entre orugas (zapatas de orugas de 800mm)	mm	-		-					3000							
D	Ancho entre orugas (zapatas de orugas de 850 mm)	mm	2840		2840					-							
D	Ancho entre orugas (zapatas de orugas de 900 mm)	mm	-		-					3100							
E	Altura libre del contrapeso	mm	905		905					1050							
F	Longitud trasera	mm	2103		2103					2103							
G	Radio de rotación trasero	mm	2150		2150					2150							
H	Anchura de la superestructura superior	mm	2490		2490					2490							
H	Anchura de la superestructura superior (con protecciones contra impactos laterales)	mm	2619		2619					2619							
I	Altura sobre la cabina	mm	2866		2866					2916							
I	Altura sobre la cabina (protección antivandalismo opcional)	mm	3172		3172					3319							
I	Altura sobre la cabina (protección FOPS)	mm	2965		2965					3112							
J	Altura sobre la barandilla	mm	3002		3002					3149							
K	Altura libre	mm	425		425					470							
L	Altura de la oruga	mm	811		811					880							
			Mono			Mono			T.A.B			Mono			T.A.B		
	Longitudes del balancín		2,5 m	2,7 m	3,0 m	2,5 m	2,7 m	3,0 m	2,5 m	2,7 m	3,0 m	2,5 m	2,7 m	3,0 m	2,5 m	2,7 m	3,0 m
M	Longitud de transporte:	mm	7659	7654	7604	7659	7654	7604	7726	7892	7628	7659	7654	7604	7726	7892	7628
N	Altura de transporte	mm	3002	3209	3289	3002	3209	3289	3002	2908	3236	3149	3356	3543	3149	3356	3543

MOTOR		
	131X	150X
MODELO	JCB Dieselmax 448TCA Etapa V de la UE	
Tipo:	4 tiempos, 4 cilindros en línea, common rail, inyección directa, diésel con turbocompresor e intercooler	
Potencia nominal	81 kW (109 CV) a 2200 rpm (ISO 14396)	
Desplazamiento del pistón	4,765 litros	
Filtración del aire	Elemento seco con elemento de seguridad secundario e indicador de advertencia en la cabina	
Sistema de arranque	24 voltios	
Baterías	2 x 12 voltios	
Alternador	28 voltios- 100 amperios	
Par máximo	516 Nm	
Calibre y carrera	106 mm y 135 mm	

SISTEMA DE ROTACIÓN	
Motor de rotación	Pistón axial
Freno de rotación	Frenado hidráulico más freno de estacionamiento automático tipo disco aplicado por resorte
Par de rotación	36,0 KNm
Velocidad de rotación	13,1 rpm
Engranaje de rotación	De gran diámetro, con dentado interno, totalmente sellado y lubricado en baño de grasa.
Varilla de nivel	Remota

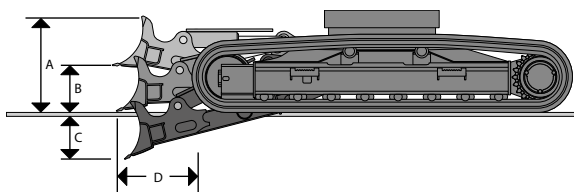
TRANSMISIÓN DE LA ORUGA		
Tipo:	Totalmente hidrostática, de dos velocidades con cambio automático	
Motores de desplazamiento	Tipo pistón axial oscilante variable, totalmente protegidos dentro del bastidor inferior	
Transmisión final	Reducción planetaria, ruedas motrices atornilladas	
Freno de servicio	Válvula de compensación hidráulica	
Freno de estacionamiento	Tipo disco, aplicado con resorte, con descarga hidráulica automática	
Pendiente admisible	70 % (35 grados) continua	
Velocidad de desplazamiento	131X /150X LC	150X HD
	Alta- 6,6 km/h	Alta- 4,3 km/h
Fuerza de tracción	Baja- 3,8 km/h	Baja- 2,5 km/h
	116 kNm	194,3 kNm

SISTEMA HIDRÁULICO			
Bombas			
Bombas principales	2 tipo pistón axial de desplazamiento variable		
Caudal máximo	2 x 130 l/min		
Bombas servo	Tipo de engranaje		
Caudal máximo de la bomba servo	30 l/min		
Válvula de control			
Una válvula de control combinada de cuatro y cinco carretes con carrete de servicio auxiliar de serie			
Configuración de la válvula de alivio			
Pluma/Brazo/Cuchara	314 bar		
Con aumento de potencia	343 bar		
Circuito de rotación	279 bar		
Circuito de desplazamiento	343 bar		
Control del piloto	40 bar		
Filtrado			
En el depósito	105 micras, filtro de succión		
Tubería de retorno principal	10 micras, elemento de fibra de vidrio		
Tubería de drenaje del piloto	10 micras, elemento de fibra de vidrio		
Tubería del piloto	10 micras, elemento de fibra de vidrio		
Retorno del martillo hidráulico	10 micras, elemento de microforma reforzada		
Cilindros hidráulicos			
	Cantidad	Diámetro (mm)	Diámetro del vástago
Pluma	2	100	75
Brazo	1	115	80
Cuchara	1	100	70
TAB	1	140	75

CAPACIDADES DE SERVICIO

Depósito de combustible	Litros	260
Refrigerante del motor	Litros	19,7
Aceite del motor	Litros	14
Engranaje reductor de la rotación	Litros	2,2
Engranaje reductor de la oruga (cada lado)	Litros	3,5
Sistema hidráulico	Litros	126
Depósito hidráulico	Litros	133
Líquido de escape diésel	Litros	47,7

HOJA OPCIONAL



A	Altura de la hoja	mm	901
B	Elevación de la hoja sobre el suelo	mm	448
C	Corte de la hoja bajo el suelo	mm	508
D	Avance frontal de la hoja con respecto a la oruga	mm	412
	Ancho de la hoja dózer – (orugas de 500mm)	mm	2490
	Ancho de la hoja dózer – (orugas de 600mm)	mm	2610
	Ancho de la hoja dózer – (orugas de 700mm)	mm	2710
	Peso adicional de la máquina con la hoja		
	Orugas de 500mm	kg	806
	Orugas de 600mm	kg	814
	Orugas de 700mm	kg	821

NIVEL DE RUIDO

Nivel de ruido en la cabina según ISO 6396	67 dB LpA
Nivel de ruido externos según ISO 6395 y la Directiva 2000/14/EC de la UE	100 dB LwA

UNDERCARRIAGE*

Opciones de bastidor	LC – Bastidor largo, HD– Bastidor de trabajo severo.					
Construcción	Tipo bastidor en X totalmente soldado con protección inferior en el centro y elementos laterales inclinados con agujeros para la salida del barro debajo de los rodillos superiores.					
Punto de recuperación	Delantero y trasero.					
Tipo de oruga	Sellada y lubricada.					
Rodillos superiores e inferiores	Sellados con tratamiento de calor y lubricados					
Ajuste de la oruga	Tipo cilindro de grasa					
Rueda guía de la oruga	Sellada y lubricada, con resorte tensor.					
Opciones de zapatas de la oruga	500 mm	600 mm	700 mm	800 mm (solo HD)	850 mm	900 mm (solo HD)
	●▲■	●■	●	●	●	●
Número de rodillos superiores (por lado)	2					
Número de rodillos inferiores (por lado)	7					
Número de guías de las orugas (por lado)	2 opcionales en la 131X y la 150X, 1 de serie en la 150X HD con 2 opcionales					
Número de zapatas de orugas (por lado)	44 (43 en HD)					
TRIPLE GARRA	●					
GEOGRIP	▲					
ZAPATAS DE CAUCHO	■					

PESOS Y PRESIÓN SOBRE EL SUELO

Las cifras incluyen una cuchara estándar de 442 kg, el operador, el depósito lleno de combustible y un balancín de 2,5 m.

		Zapatas de 500 mm	Zapatas de 600 mm	Zapatas de 700 mm	Zapatas de 800 mm	Zapatas de 850 mm	Zapatas de 900 mm
131X LC Monoboomb							
Peso de la máquina	kg	14.521	14.737	14.952	-	15.275	-
Presión sobre el suelo	kg/cm ²	0,51	0,43	0,37	-	0,31	-
150X LC Monoboomb							
Peso de la máquina	kg	15.121	15.337	15.552	-	15.875	-
Presión sobre el suelo	kg/cm ²	0,53	0,45	0,39	-	0,33	-
150X LC T.A.B.							
Peso de la máquina	kg	15.588	15.803	16.019	-	16.342	-
Presión sobre el suelo	kg/cm ²	0,54	0,46	0,40	-	0,34	-
150X HD Monoboomb							
Peso de la máquina	kg	-	16.684	16.920	17.159	-	17.394
Presión sobre el suelo	kg/cm ²	-	0,45	0,39	0,35	-	0,31
150X HD T.A.B.							
Peso de la máquina	kg	-	17.151	17.387	17.625	-	17.861
Presión sobre el suelo	kg/cm ²	-	0,46	0,40	0,36	-	0,32

COMBINACIÓN DE CUCHARA Y BRAZO

131X

Opciones de cuchara		Cuchara GP								Cuchara HD						Mantenimiento de cunetas		Cuchara HD						
Anchura de la cuchara	mm	450	600	700	800	900	1000	1250	1350	458	610	762	915	991	1219	1524	1836	600	700	800	1000	1200	1300	
Capacidad de la cuchara	m ³	0,21	0,35	0,42	0,50	0,54	0,66	0,81	0,89	0,20	0,26	0,34	0,43	0,50	0,61	0,65	0,79	0,35	0,42	0,50	0,66	0,81	0,89	
Peso de la cuchara	kg	307	342	366	401	425	460	506	542	275	310	357	402	424	493	475	535	336	364	402	455	520	547	
131X LC																								
Enganche rápido de 2,5 m (sin enganche rápido)		☐ (☐)	☐ (☐)	☐ (☐)	☐ (☐)	☐ (☐)	☐ (☐)	☐ (■)	■ (●)	☐ (☐)	☐ (☐)	☐ (☐)	☐ (☐)	☐ (☐)	☐ (☐)	☐ (☐)	☐ (■)	☐ (☐)	☐ (☐)	☐ (☐)	☐ (☐)	☐ (☐)	■ (■)	■ (●)
Enganche rápido de 2,7 m (sin enganche rápido)		☐ (☐)	☐ (☐)	☐ (☐)	☐ (☐)	☐ (☐)	☐ (☐)	■ (●)	■ (●)	☐ (☐)	☐ (☐)	☐ (☐)	☐ (☐)	☐ (☐)	☐ (☐)	☐ (☐)	■ (●)	☐ (☐)	☐ (☐)	☐ (☐)	☐ (☐)	☐ (☐)	■ (●)	■ (●)
Enganche rápido de 3,0 m (sin enganche rápido)		☐ (☐)	☐ (☐)	☐ (☐)	☐ (☐)	☐ (☐)	☐ (■)	■ (●)	● (X)	☐ (☐)	☐ (☐)	☐ (☐)	☐ (☐)	☐ (☐)	☐ (☐)	☐ (■)	■ (●)	☐ (☐)	☐ (☐)	☐ (☐)	☐ (■)	■ (●)	● (X)	
131X LCD																								
Enganche rápido de 2,5 m (sin enganche rápido)		☐ (☐)	☐ (☐)	☐ (☐)	☐ (☐)	☐ (☐)	☐ (☐)	☐ (■)	■ (■)	☐ (☐)	☐ (☐)	☐ (☐)	☐ (☐)	☐ (☐)	☐ (☐)	☐ (☐)	☐ (■)	☐ (☐)	☐ (☐)	☐ (☐)	☐ (☐)	☐ (☐)	☐ (■)	■ (●)
Enganche rápido de 2,7 m (sin enganche rápido)		☐ (☐)	☐ (☐)	☐ (☐)	☐ (☐)	☐ (☐)	☐ (☐)	☐ (■)	■ (●)	☐ (☐)	☐ (☐)	☐ (☐)	☐ (☐)	☐ (☐)	☐ (☐)	☐ (☐)	☐ (■)	☐ (☐)	☐ (☐)	☐ (☐)	☐ (☐)	☐ (☐)	☐ (■)	■ (●)
Enganche rápido de 3,0 m (sin enganche rápido)		☐ (☐)	☐ (☐)	☐ (☐)	☐ (☐)	☐ (☐)	☐ (☐)	■ (●)	● (●)	☐ (☐)	☐ (☐)	☐ (☐)	☐ (☐)	☐ (☐)	☐ (☐)	☐ (☐)	■ (●)	☐ (☐)	☐ (☐)	☐ (☐)	☐ (☐)	☐ (☐)	■ (●)	● (●)

- ☐ = Adecuado para materiales de excavación general de hasta 1800³ kg/m
- = Adecuado para materiales de nivelación y carga de hasta 1500³ kg/m
- = Adecuado para materiales de excavación ligeros de hasta 1200³ kg/m
- X = No recomendado.

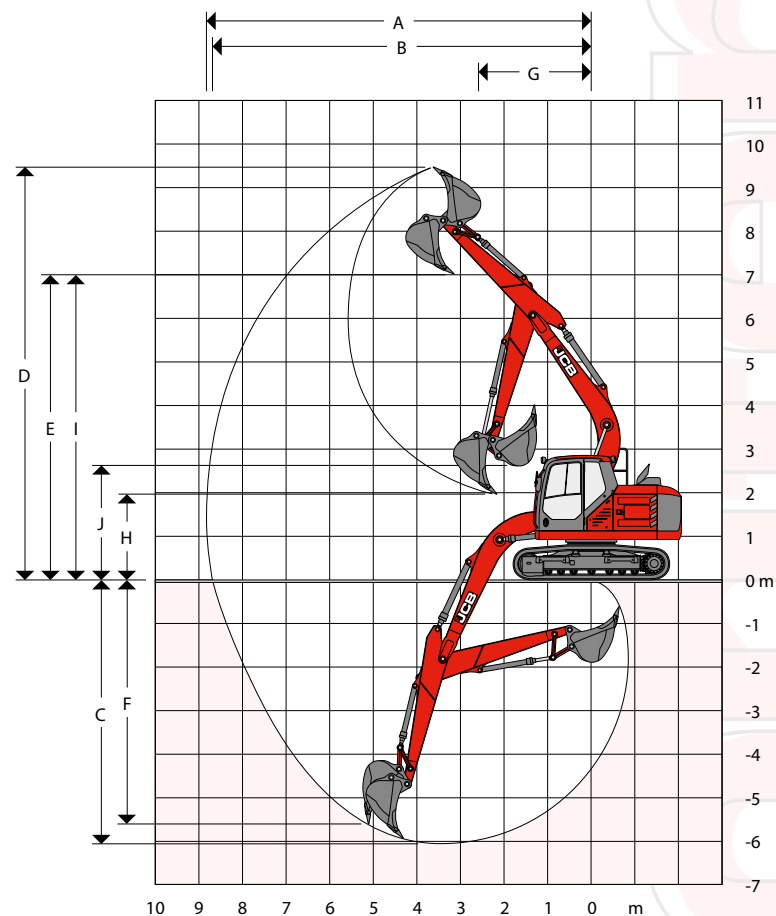
Estas recomendaciones se ofrecen a modo de guía y están basadas en condiciones de operación típicas. Póngase en contacto con su distribuidor para conocer la selección de cucharas y accesorios más adecuada para su aplicación.

RANGO DE TRABAJO- MONOBOOM 4,7 M 150X HD

Longitud del balancín:		2,5 m	3,0 m
A	Alcance de excavación máximo	mm 8385	8841
B	Alcance de excavación máximo (en el suelo)	mm 8225	8689
C	Profundidad de excavación máxima	mm 5484	5983
D	Altura de excavación máxima	mm 9240	9561
E	Altura de descarga máxima	mm 6764	7087
F	Profundidad máxima de corte de pared vertical	mm 5018	5512
G	Radio de rotación mínimo	mm 2212	2575
H	Altura de descarga mínima	mm 2473	2055
I	Altura de rotación máxima	mm 6787	7114
J	Altura de rotación mínima	mm 3188	2710
	Arranque máximo del balancín	Kgf 6587	5986
	Arranque máximo de la cuchara	kgf 10.452	10.452

RANGO DE TRABAJO- MONOBOOM 4,7 M 131X LC

Longitud del balancín:		2,5 m	2,7 m	3,0 m
A	Alcance de excavación máximo	mm 8385	8564	8841
B	Alcance de excavación máximo (en el suelo)	mm 8240	8422	8704
C	Profundidad de excavación máxima	mm 5564	5764	6063
D	Altura de excavación máxima	mm 9164	9288	9503
E	Altura de descarga máxima	mm 6684	6806	7007
F	Profundidad máxima de corte de pared vertical	mm 5098	5295	5592
G	Radio de rotación mínimo	mm 2212	2506	2575
H	Altura de descarga mínima	mm 2393	2267	1975
I	Altura de rotación máxima	mm 6707	6833	7034
J	Altura de rotación mínima	mm 3108	2922	2630
	Arranque máximo del balancín	kgf 6587	6445	5986
	Arranque máximo de la cuchara	kgf 10.452	10.452	10.452



EQUIPO DE SERIE/OPCIONAL

MOTOR		CABINA E INTERIOR		SISTEMA HIDRÁULICO	
Motor diésel JCB de Etapá/ de 4 cilindros y 4,765 litros, refrigerado por líquido, turboalimentado y posenfriado y con catalizador de oxidación diésel/reducción catalítica selectiva	•	Cabina con aislamiento sonoro y 4 dual shock	•	Regeneración de la cuchara	•
Precalentamiento de arranque	•	Ventana delantera con apertura y ventana delantera inferior extraíble	•	Aumento de potencia con un solo toque	•
Depósito de líquido de escape diésel	•	Luna de la puerta superior deslizable en ambas direcciones	•	Control de la amortiguación	•
Ralentí de un solo toque	•	Limpiaparabrisas del parabrisas superior	•	Juntas de amortiguación y contaminación de los cilindros	•
Ralentí automático	•	Joysticks de 4 botones	•	Motores de las orugas de 2 velocidades	•
Parada automática del motor	•	Pedales de desplazamiento y palancas con asidero en T	•	Enfriador del aceite	•
Protección del ventilador	•	2 reposapiés	•	10 configuraciones de implementos a través de la pantalla	•
Baterías para trabajo severo	•	Inmovilizador	•	Opciones de caudal alto, combinado, medio y bajo (tomas cerradas de serie)	+
Filtro de combustible con sedimentador	•	Altavoces y conexión para radio	•	Selección de herramientas avanzada para controlar el caudal y la presión	+
Control electrónico del motor	•	Filtro de carbón estándar	•	Deslizadores del joystick de control proporcional con pedal electrónico	+
Enfriador del combustible	•	Bocina eléctrica de dos tonos	•	Bioaceite	+
Bomba de repostaje con filtro en línea	+	Luz interior de la cabina	•	Aceite Panolin	+
Filtro de combustible adicional con separador de agua	•	3 tomas de 12V	•	Tubería del enganche rápido	+
Ventilador reversible	+	Monitor a color de 7"	•	Enganche rápido hidráulico	+
SEGURIDAD		Cinturón de seguridad retráctil de 2,54 cm (2")	•	Cambio ISO/SAE	+
Barandilla lateral en la estructura superior y los escalones	•	Techo de cristal fijo	•	Convertidores SAE a BSP en la tubería auxiliar de alto caudal	+
Cámara de visión trasera	•	Cortinilla del techo	•	Acoples de desconexión rápida	+
Aislador de batería	•	Caja enfriadora	•	Válvulas de seguridad de presión de mangueras (pluma, brazo)	+
Llave	•	Portavasos	•	Válvulas de seguridad de presión de las mangueras dobles para el cilindro de la cuchara	+
Tapadera del combustible con llave	•	Climatizador	•	Ventilación auxiliar al depósito	+
Tapadera del depósito hidráulico con llave	•	Cortinilla de la ventana trasera	•	Drenaje de la caja de conexión	+
Luces de trabajo (2 en el bastidor giratorio y 2 montadas en la pluma)	•	Cinturón de seguridad de 3"	+	Preparada para Steelwrist	+
ROPS	•	Cinturón de seguridad de 3" de alta visibilidad	+	MECANISMO EXCAVADOR	
Alarma de desplazamiento	•	Cinturón de seguridad de 3" de alta visibilidad	+	Engrasado agrupado	•
Opciones de luces LED adicionales	+	Cortinilla delantera	•	Balancines de 2,5 m, 2,7 m y 3,0 m	+
Alarma de ruido blanco	+	Cortinilla de la ventana lateral	•	Balancín HD de 2,5 m y 3,0 m	+
Protección de la cabina	+	Radio Bluetooth (enlazada a los controles de la consola y la pantalla)	•	Enganche basculante para gancho de elevación	+
Luz verde conectada al cinturón de seguridad	+	Filtro de aire de carbón	+	Enganche basculante para grillete de elevación	+
Extintor (1kg de polvo)	+	Asiento de lujo Asiento de suspensión neumática calefactado y ajustable con reposacabezas ajustable.	•	Protección del cilindro de la cuchara	+
Protección antivandalismo	+	Asiento de superlujo Asiento de suspensión neumática calefactado, ventilado y ajustable con reposacabezas ajustable y apoyo lumbar eléctrico	+	Pluma articulada triple (150X)	+
Contrapeso con marcas de visibilidad	+	Visor protector de lluvia	+	Protecciones para las luces montadas en la pluma	+
Luz de techo giratoria	+	Limpiaparabrisas delantero doble	+	OTROS	
2 luces de contrapeso	+	UNDERCARRIAGE*		Contador de horas visible a nivel del suelo	•
Cámara doble	+	Eslabones de la oruga engrasados y sellados	•	Caja de herramientas grande	•
Cámara de 360 grados	+	Protecciones dobles de las orugas	+	Sistema telemático LiveLink	•
Barandillas plegables	+	600, 700, 800, 850, 900 mm con triple garra	+	Bastidor giratorio con protección de impactos laterales	+
Barandillas perimetrales superiores completas	+	Hoja dózer 500, 600, 700	+	Radiadores de núcleo ancho	+
Limitador del brazo	+			Junta del cojinete de giro HD	+
				Placas de trabajo pesado de 10 mm para la estructura inferior y superior	+
				Rejilla (sistema de refrigeración + condensador)	+
				Protecciones para las luces de trabajo	+
				Luces del compartimento de servicio y acceso	+
				Preparada para GPS	+

DE SERIE •
OPCIONAL +

CAPACIDADES DE ELEVACIÓN – LONGITUD DEL BALANCÍN: 2,5 M, MONOBOOM: 4,7 M, ZAPATAS DE LAS ORUGAS: 500 MM, SIN CUCHARA 131X LC MONO

Alcance	3 m		4 m		5 m		6 m		Capacidad con alcance máximo		
											mm
Altura de punto de carga	kg	kg	kg	kg	kg	kg	kg	kg	kg	kg	mm
6 m	-	-	2780*	2780*	2970*	2970*	-	-	2350*	2350*	5491
4,5 m	-	-	3160*	3160*	3070*	3070*	3070*	2690	2180*	2180*	6438
3 m	5280*	5280*	4160*	4160*	3610*	3450	3310*	2620	2160*	2080	6942
1,5 m	7570*	6840	5350*	4490	4280*	3270	3690*	2520	2270*	1970	7096
0 m	7090*	6540	6100*	4270	4730	3130	3630	2440	2520*	2000	6927
-1,5 m	8250*	6500	6200*	4200	4660	3070	3590	2410	3030*	2210	6407
-3 m	7270*	6600	5580*	4250	4330*	3120	-	-	3780*	2800	5436

CAPACIDADES DE ELEVACIÓN – LONGITUD DEL BALANCÍN: 2,7 M, MONOBOOM: 4,7 M, ZAPATAS DE LAS ORUGAS: 500 MM, SIN CUCHARA 131X LC MONO

Alcance	3 m		4 m		5 m		6 m		Capacidad con alcance máximo		
											mm
Altura de punto de carga	kg	kg	kg	kg	kg	kg	kg	kg	kg	kg	mm
6 m	-	-	2570*	2570*	2780*	2780*	-	-	2470*	2470*	5721
4,5 m	-	-	2960*	2960*	2920*	2920*	2990*	2710	2300*	2280	6635
3 m	4910*	4910*	3950*	3950*	3470*	3460	3190*	2630	2290	1990	7124
1,5 m	7250*	6870	5170*	4500	4160*	3270	3600*	2520	2410*	1890	7275
0 m	7290*	6510	5990*	4250	4700*	3120	3610	2420	2660*	1910	7110
-1,5 m	8290*	6440	6180*	4160	4640	3050	3570	2380	3130	2100	6605
-3 m	7430*	6530	5680*	4200	4450*	3070	-	-	3680*	2620	5668

CAPACIDADES DE ELEVACIÓN – LONGITUD DEL BALANCÍN: 3,0 M, MONOBOOM: 4,7 M, ZAPATAS DE LAS ORUGAS: 500MM, SIN CUCHARA 131X LC MONO

Alcance	3 m		4 m		5 m		6 m		Capacidad con alcance máximo		
											mm
Altura de punto de carga	kg	kg	kg	kg	kg	kg	kg	kg	kg	kg	mm
6 m	-	-	-	-	2520*	2520*	2390*	2390*	2160*	2160*	6072
4,5 m	-	-	2660*	2660*	2690*	2690*	2720*	2720*	2030*	2030*	6940
3 m	4380*	4380*	3650*	3650*	3260*	3260*	3030*	2640	2020*	1880	7409
1,5 m	6800*	6800*	4910*	4540	3990*	3290	3460*	2520	2120*	1780	7554
0 m	7810*	6520	5840*	4260	4590*	3120	3610	2420	2330*	1800	7395
-1,5 m	8330*	6400	6160*	4140	4620	3030	3550	2360	2750*	1960	6911
-3 m	7670*	6460	5820*	4150	4580*	3030	3550*	2390	3530*	2380	6023



Capacidad de elevación delantera y trasera



Capacidad de elevación todo alrededor.

- Notas:
1. Las capacidades de elevación están basadas en ISO10567, es decir: 75 % de la carga basculante mínima u 87% de la capacidad de elevación del sistema hidráulico, la que sea menor. Las capacidades de elevación marcadas con un asterisco (*) se basan en la capacidad del sistema hidráulico.
 2. Para las capacidades de elevación se presupone que la máquina está en un terreno firme y nivelado.
 3. Las capacidades de elevación pueden estar limitadas por las normas locales. Póngase en contacto con su distribuidor.

CAPACIDADES DE ELEVACIÓN – LONGITUD DEL BALANCÍN: 2,5 M, MONOBOOM: 4,7 M, ZAPATAS DE LAS ORUGAS: 500 MM, SIN CUCHARA

131X LCD MONO

Alcance	3 m		4 m		5 m		6 m		Capacidad con alcance máximo		
											
Altura de punto de carga	kg	kg	kg	kg	kg	kg	kg	kg	kg	kg	mm
6 m			2780*	2780*	2970*	2970*			2350*	2350*	5491
4,5 m			3160*	3160*	3070*	3070*	3070*	2820	2180*	2180*	6438
3 m	5280*	5280*	4160*	4160*	3610*	3610	3310*	2750	2160*	2160*	6942
1,5 m	7570*	7160	5350*	4700	4280*	3430	3690*	2650	2270*	2070	7096
0 m	7090*	6860	6100*	4480	4790*	3290	3830	2560	2520*	2100	6927
-1,5 m	8250*	6820	6200*	4410	4900	3230	3800	2530	3030*	2330	6407
-3 m	7270*	6920	5580*	4460	4330*	3270			3780*	2940	5436

CAPACIDADES DE ELEVACIÓN – LONGITUD DEL BALANCÍN: 2,7 M, MONOBOOM: 4,7 M, ZAPATAS DE LAS ORUGAS: 500 MM, SIN CUCHARA

131X LCD MONO

Alcance	3 m		4 m		5 m		6 m		Capacidad con alcance máximo		
											
Altura de punto de carga	kg	kg	kg	kg	kg	kg	kg	kg	kg	kg	mm
6 m			2570*	2570*	2780*	2780*			2470*	2470*	5721
4,5 m			2960*	2960*	2920*	2920*	2920*	2830	2300*	2300*	6635
3 m	4910*	4910*	3950*	3950*	3470*	3470*	3190*	2750	2290*	2100	7124
1,5 m	7250*	7190	5170*	4710	4160*	3430	3600*	2640	2410*	1990	7275
0 m	7290	6830	5990*	4460	4700*	3270	3810	2550	2660*	2020	7110
-1,5 m	8290*	6760	6180*	4370	4880*	3200	3370	2510	3170*	2220	6605
-3 m	7430*	6850	5680*	4410	4450*	3230			3680*	2750	5668

CAPACIDADES DE ELEVACIÓN – LONGITUD DEL BALANCÍN: 3,0 M, MONOBOOM: 4,7 M, ZAPATAS DE LAS ORUGAS: 500 MM, SIN CUCHARA

131X LCD MONO

Alcance	3 m		4 m		5 m		6 m		Capacidad con alcance máximo		
											
Altura de punto de carga	kg	kg	kg	kg	kg	kg	kg	kg	kg	kg	mm
6 m					2520*	2520*	2390*	2390*	2160*	2160*	6072
4,5 m			2660*	2660*	2690*	2690*	2720*	2720*	2030*	2030*	6940
3 m	4380*	4380*	3650*	3650*	3260*	3260*	3030*	2770	2020*	1970	7409
1,5 m	6800*	6800*	4910*	4750	3990*	3440	3460*	2650	2120*	1870	7554
0 m	7810*	6840	5840*	4470	4590*	3270	3810	2540	2330*	1890	7395
-1,5 m	8330*	6720	6160*	4350	4850*	3180	3750	2490	2750*	2060	6911
-3 m	7670*	6780	5820*	4360	4580*	3190	3550*	2520	3530*	2510	6023



Capacidad de elevación delantera y trasera



Capacidad de elevación todo alrededor.

Notas:

1. Las capacidades de elevación están basadas en ISO 10567, es decir: 75 % de la carga basculante mínima u 87 % de la capacidad de elevación del sistema hidráulico, la que sea menor. Las capacidades de elevación marcadas con un asterisco (*) se basan en la capacidad del sistema hidráulico.
2. Para las capacidades de elevación se presupone que la máquina está en un terreno firme y nivelado.
3. Las capacidades de elevación pueden estar limitadas por las normas locales. Póngase en contacto con su distribuidor.